

In Deutschland stehen in Kürze Neuwahlen an. Sie als Politiker oder Politikerin bewerben sich um ein Mandat als Volksvertreter.

Frauen stellen mit 52% die Mehrheit der Bevölkerung und der Wähler.

Für Wählerinnen und Wähler ist entscheidend, ob Politiker vertrauenswürdig sind. Politiker, die aus identitätspolitischen Gründen die Realität leugnen, sind auch in anderen Fragen nicht glaubwürdig.

Nehmen Sie Stellung und beantworten Sie die Frage:

Was ist eine Frau?

Hier online beantworten
oder Rückseite ausfüllen



www.was-ist-eine-frau.de

Was ist eine Frau?

****DRUCKANLEITUNG – VOR DEM DRUCKEN LÖSCHEN****

Das Dokument ist auf DIN A4 angelegt und kann auf einem normalen Drucker auf Vorder- und Rückseite ausgedruckt werden. Es wird an den schwarzen Linien am Seitenrand jeweils nach innen gefaltet (Wickelfalz). Das geschlossene Format ist DIN lang. Der Flyer kann auch bei einer Druckerei in höherer Stückzahl gedruckt werden.

Zum Beispiel hier:

<https://www.wir-machen-druck.de/faltblatt-gefaltzt-auf-din-lang-vertikaler-wickelfalz-6seitig.html>

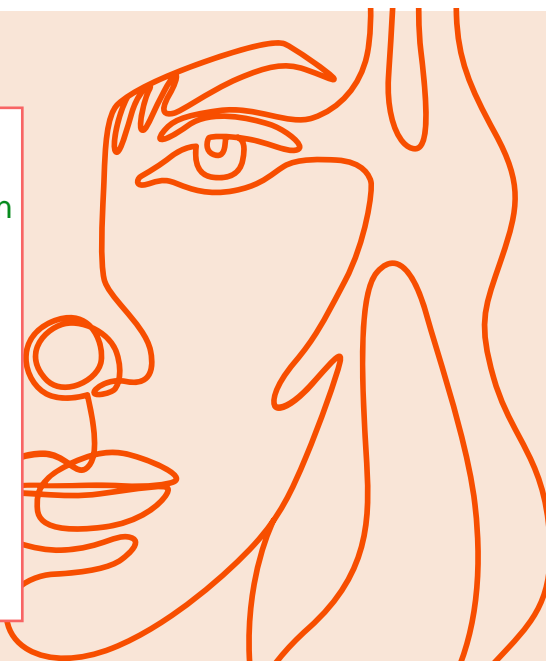
- Eine erwachsene Person weiblichen Geschlechts
- Eine Person, die sich als Frau identifiziert
- Eine Person mit dem Geschlechtseintrag „weiblich“
- Anderes:

- Ich bin damit einverstanden, dass www.was-ist-eine-frau.de meine eingereichten Informationen speichert und meinen Eintrag – ohne meine E-Mailadresse – auf www.was-ist-eine-frau.de veröffentlicht. Mit Unterzeichnen dieses Formulars akzeptiere ich die Datenschutzerklärung unter www.was-ist-eine-frau.de/datenschutz.

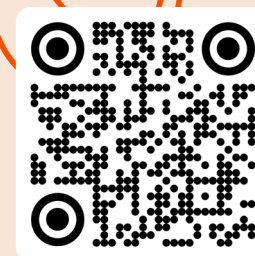
Ort, Datum

Ihre Unterschrift

Den ausgefüllten Fragebogen senden an:
kontakt@was-ist-eine-frau.de



WAS IST EINE FRAU?



**Eine feministische
Kampagne zur
Bundestagswahl 2025**

www.was-ist-eine-frau.de

DIE TOP-3-GRÜNDE FÜR DIE WAHL-NIEDERLAGE VON KAMALA HARRIS UND DEN US-DEMOKRATEN*:

1. „Die Inflation war unter der Biden-Harris-Regierung zu hoch.“
2. „Unter der Biden-Harris-Regierung kamen zu viele Einwanderer illegal über die Grenze.“
3. „Kamala Harris konzentriert sich mehr auf kulturelle Fragen wie Transgender-Themen als auf die Unterstützung der Mittelschicht.“

Besonders die **Gefährdung des Frauen- und Mädchensports** durch Jungen und Männer, die sich zum Mädchen bzw. zur Frau erklären, und die **experimentellen und dauerhaft körperschädigenden Eingriffe der „Transgender“-Kliniken bei Minderjährigen** sowie der Versuch, Elternschutzrechte auszuhebeln, führen international zu steigendem Widerstand.

Politiker verlieren ihre Glaubwürdigkeit, wenn sie ihren Wählern verkaufen wollen, dass ein Mann sich durch reine Selbstaussage zur Frau erklären kann und Menschen – wie beim durch die Ampelkoalition verabschiedeten Selbstbestimmungsgesetz – sogar mit einem Bußgeld von bis zu 10.000 EUR für das Aussprechen biologischer Evidenzen rechnen müssen.

Politiker, die aus identitätspolitischen Gründen die Realität leugnen, sind auch in anderen Fragen nicht glaubwürdig. Daher fragen wir Sie:

WAS IST EINE FRAU?

DAS GESCHLECHT HAT IN FOLGENDEN FRAGEN BESONDERE RELEVANZ:

- **Frauenräume**
- **Gewaltschutz**
- **Sport**
- **Gesundheitssystem**
- **Daten und Statistik**
- **Arbeitswelt**
- **Schule und Hochschule**
- **Mädchen- und Kinderschutz**
- **Rechtssystem**
- **Strafvollzug**
- **Wissenschaft**
- **Lesbenrechte und Lesbenschutz**
- **Mütterrechte und Mutterschutz**
- **Meinungs-, Rede- und Pressefreiheit**

